

Gemeinde Blaustein

Gemeindeentwicklungsprozess / Rahmenplanung Tallage



Gemeinderatssitzung

11. Juni 2013



Übersicht der Themen:

- 1 Vorstellung der KE
- 2 Anlass und Zielsetzung
- 3 Bisherige Planungen
- 4 Handlungsansatz: Städtebaulicher Planungswettbewerb
- 5 Weiteres Vorgehen



Vorstellung der KE



Gegründet 1972

108 Mitarbeiterinnen und Mitarbeiter an den Standorten
Stuttgart, Karlsruhe, Freiburg, Mainz, Heilbronn, Ulm,
Donaueschingen

Geschäftsführung: Jürgen Katz, Petra Menzel

Die KE (LBBW Immobilien Kommunalentwicklung GmbH)
als kommunales Kompetenzzentrum der Gesellschafter:

- LBBW Immobilien
- Gemeindetag Baden-Württemberg
- Städtetag Baden-Württemberg
- Landkreistag Baden-Württemberg
- Sparkassenverband Baden-Württemberg

Vorstellung der KE



Unsere Aufgaben umfassen

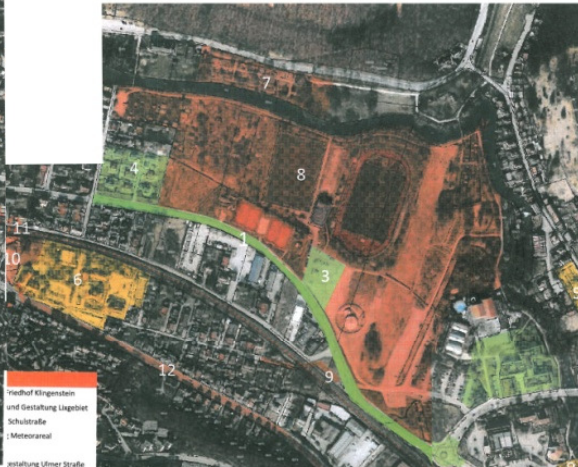
Planung und Kommunikation

- Entwicklungsplanung
- Städtebauliche Planung
- Wettbewerbe
- Bürgerbeteiligung und Partizipation
- Organisationsberatung

Realisierung und Förderung

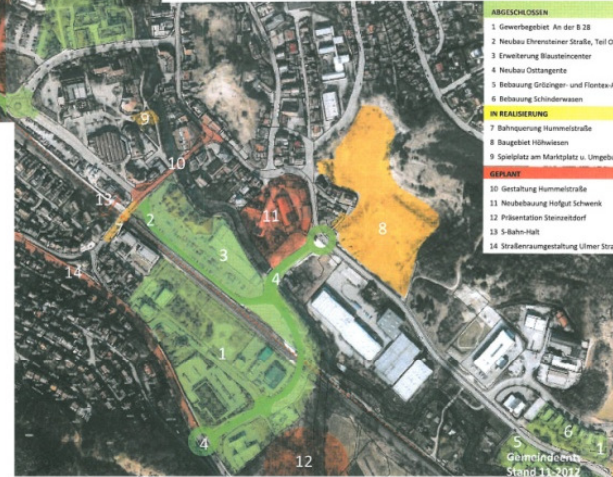
- Baulandentwicklung
- Stadt- und Dorferneuerung
- Projektmanagement
- Projektentwicklung
- Vermarktung

2. Anlass und Zielsetzung – Gemeindeentwicklungsprozess Blaustein



Übersicht Entwicklungsschwerpunkte

- Ehrenstein
- Klingenstein
- Herrlingen



3. Bisherige Planungen - Klingenstein: Sanierungsgebiet „Stadelwiesen“

Abgrenzung:

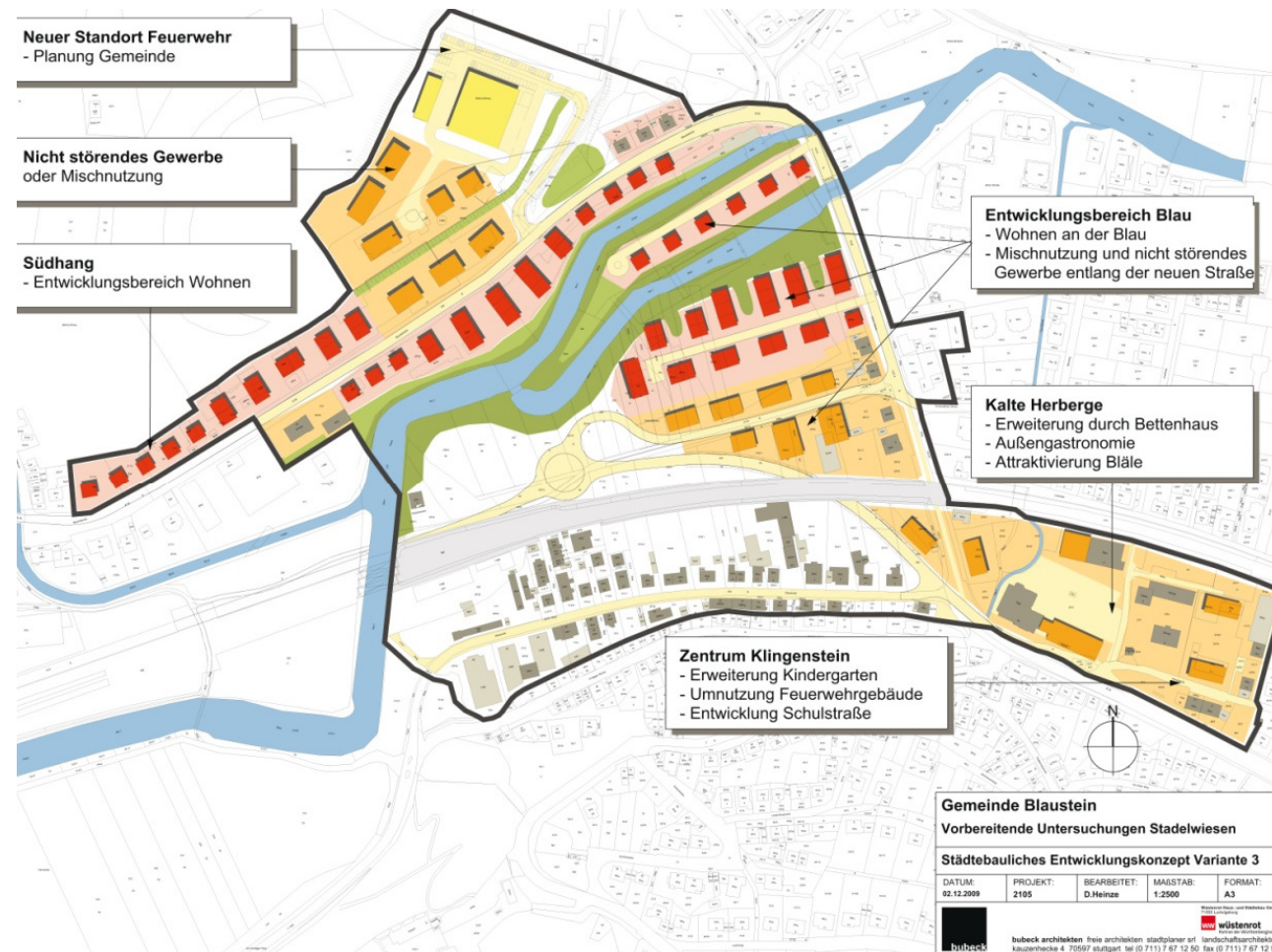
- Ortsmitte (an der B28)
- Ottostraße
- Industriebrache (Interglas / Kalkwerk)
- ca. 19 ha

Förderung:

- Aufnahme ins Bund-Länder-Programm „Stadtumbau West“
- Förderrahmen 2,33 Mio. €

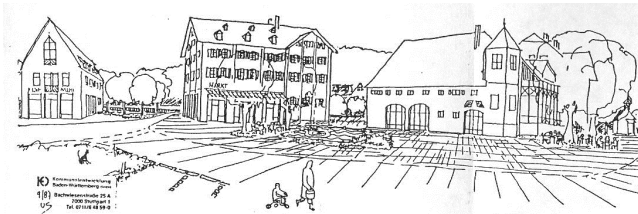
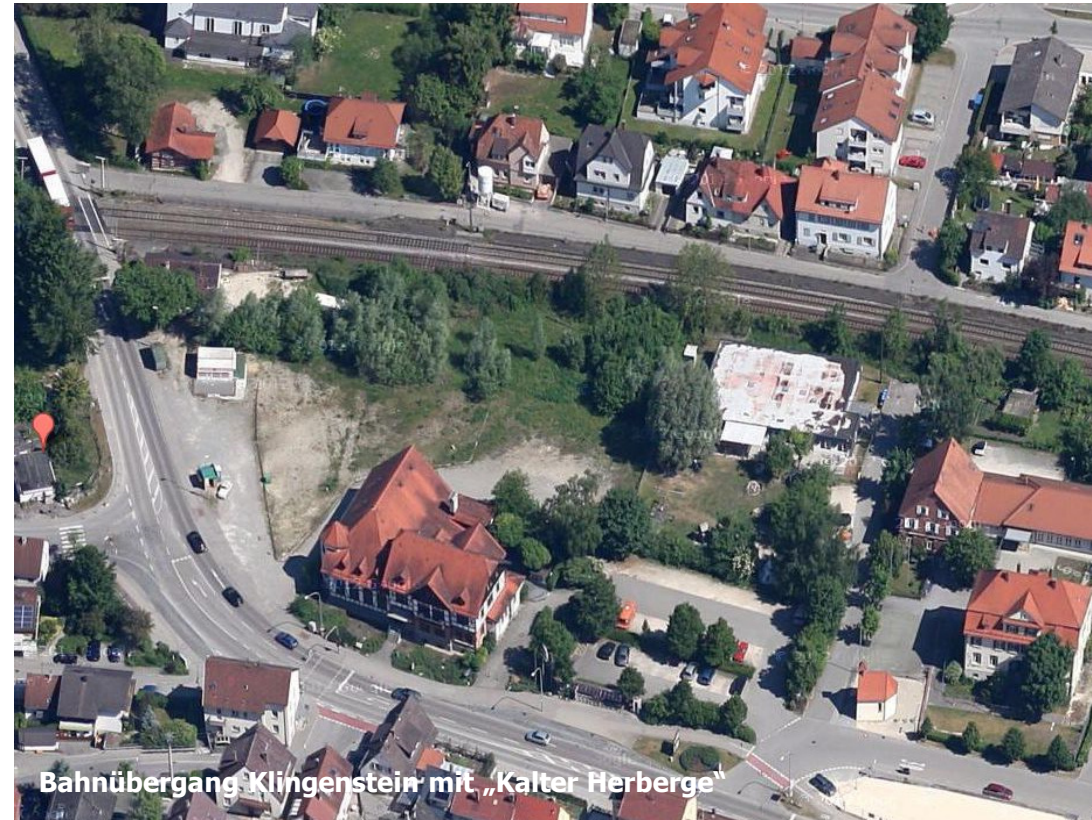
Sanierungsziele:

- Entwicklung der Ortsmitte
- Neuordnung Talauenbereich



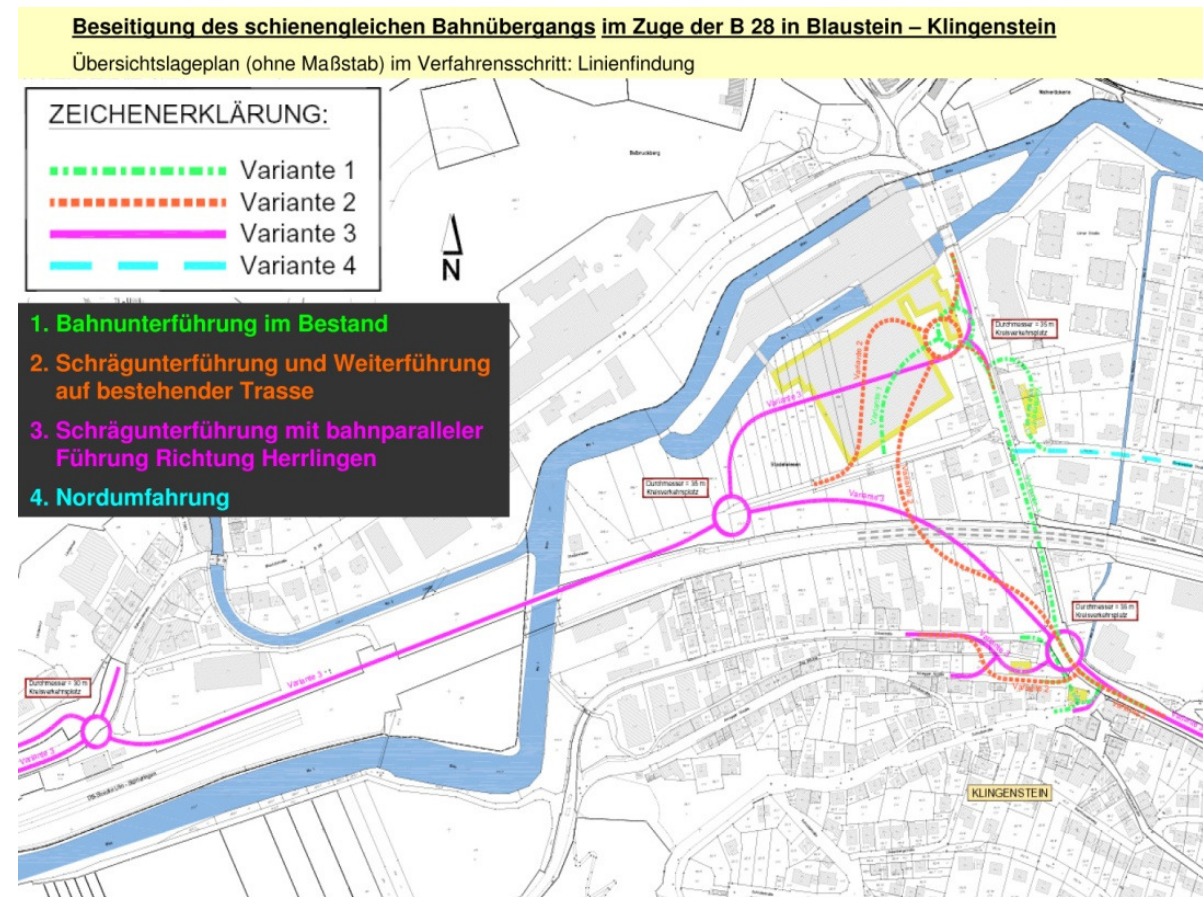
3. Bisherige Planungen - Beseitigung Bahnübergang (Historie)

- Erste Planungen Anfang der 1980iger Jahre
- 1990-1995 Variantendiskussion (RP Tübingen)
- 1996 Bürgerentscheid gegen H4-Lösung (Schrägunterführung unter der Bahn)
- Alternativvorschlag:
Gesamtumfahrung von Ehrenstein, Klingenstein und Herrlingen mittels Untertunnelung



3. Bisherige Planungen - Beseitigung Bahnübergang (aktueller Stand)

- Gemeinderatsbeschluss vom 01.07.2008 zur Wiederaufnahme der Planungen
- Durchführung der Maßnahme im Rahmen des Eisenbahn- Kreuzungsgesetzes
- Vorbereitung des Planfeststellungsverfahrens (Umweltverträglichkeitsstudie und Trassenplanung)
- Variantendiskussion

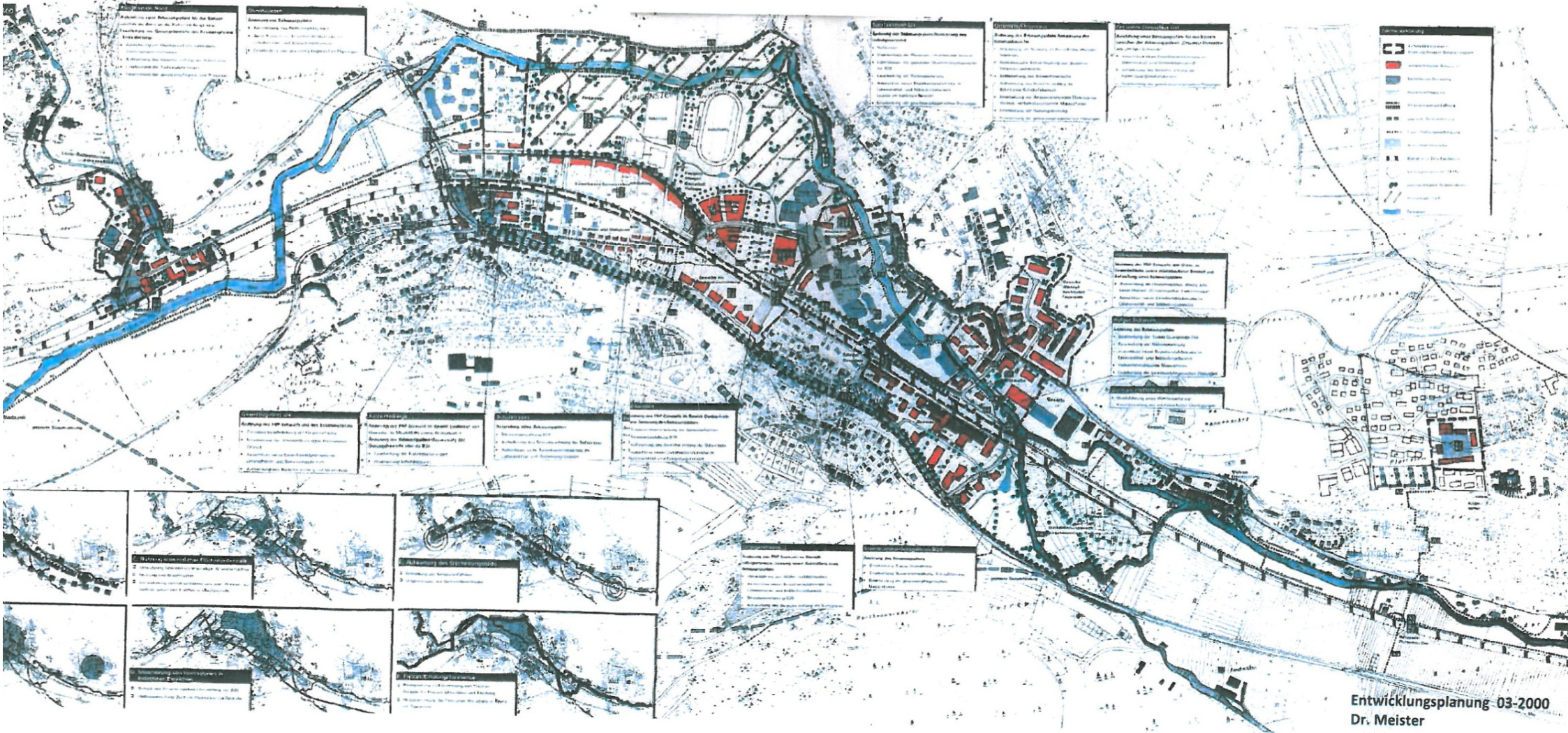


3. Bisherige Planungen - Ortsmitte Ehrenstein

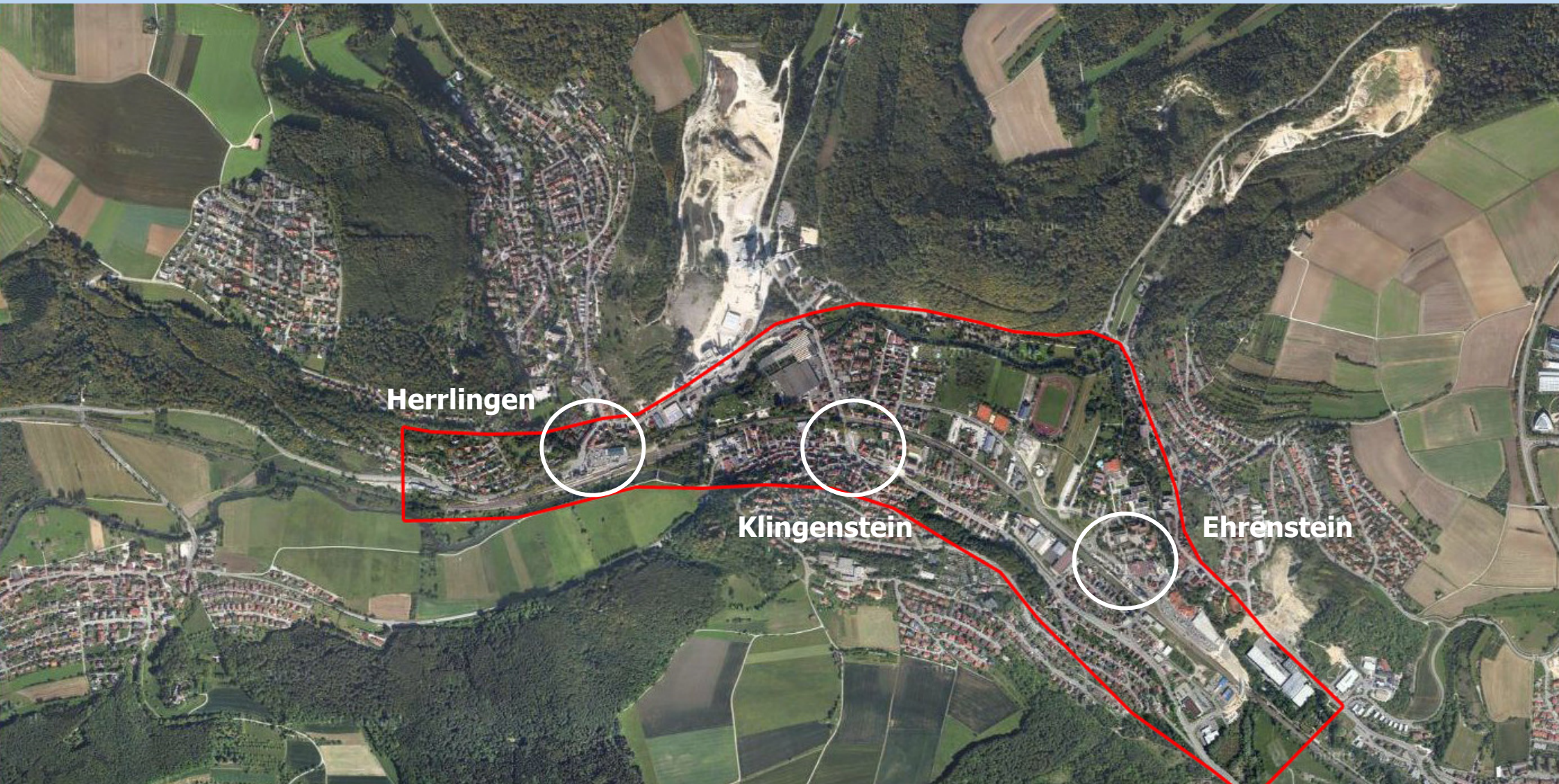
- funktionale Mitte (Blausteincenter, Verwaltung, Seniorenzentrum, Sportstätten, ...)
- Defizite in der Stadträumlichen Entwicklung (Ortsbild, Aufenthalts-, Erlebnis- und Gestaltqualität)
- fehlende Verknüpfung der Bereiche



3. Bisherige Planungen - Entwicklungsplanung März 2000



4. Handlungsansatz - Städtebaulicher Planungswettbewerb



4. Handlungsansatz - Städtebaulicher Planungswettbewerb

Aufgabe:

- Entwicklung einer Vision für die Tallage
- Verknüpfung städtebaulicher - funktionaler und gestalterischer Überlegungen zu einem Gesamtkonzept

Gegenstand:

- Städtebauliche und freiräumliche Planung
- Verkehrsplanung

Teilnehmer:

- Planungsgemeinschaften aus Landschaftsarchitekten, Stadtplanern und Verkehrsplanern
- ca. 15-20 Büros



5. Weiteres Vorgehen – Vorbereitung Wettbewerb

- Vorliegende Planungen und Ideen sichten und bewerten (FNP, Entwürfe, Klausurtagung, Bürgerinfo)
- Ziele, Vision formulieren
Wie soll Blaustein 2020 / 2030 aussehen?
- Klausurtagung Gemeinderat, 1-tägig
- Bürger beteiligen
Vorschläge vom Ziel bis zur Maßnahme
- Vorgehen strukturieren
Priorisierung der Maßnahmen
- Lösung erarbeiten
Wie heißt die planerische Aufgabe konkret?



5. Weiteres Vorgehen - Bürgerbeteiligung

Empfehlung:

1. Auftaktveranstaltung mit Bürgerinformation:
Einheitlichen Informationsstand herstellen
2. Planungsforum der Bürgerinnen und Bürger
3. Planungsrat: repräsentativ ausgewählte Bürger
(Schlüsselpersonen aus Einzelhandel,
Gastronomie, Tourismus, Kultur, Vereine, etc.)
mit ca. 15 Teilnehmern





Wir freuen uns auf den Dialog mit Ihnen

Petra Menzel
Geschäftsführerin

Claudia Krüger
Projektleiterin Planung

LBBW Immobilien Kommunalentwicklung GmbH
Fritz-Elsas-Straße 31, 70174 Stuttgart